



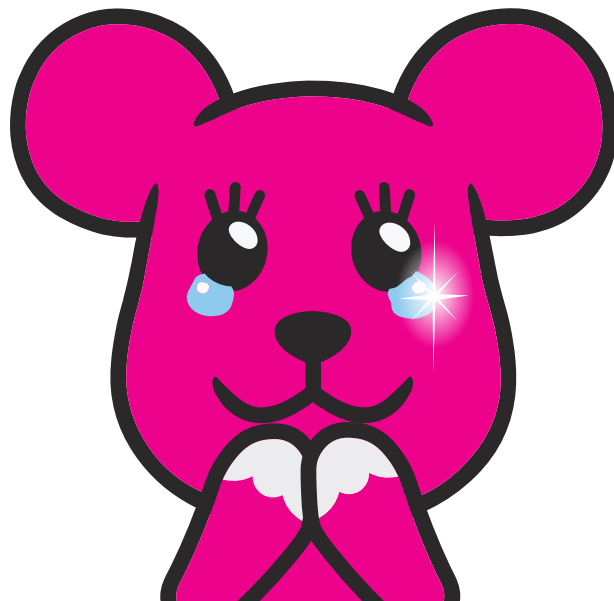
2025年10月版

※特に断りのない限り、記載の金額はすべて税込金額です。消費税の計算上、実際の請求額と異なる場合がございます。

So-net 光 1ギガ

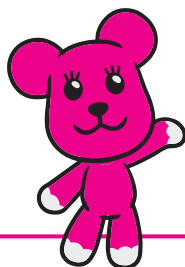
ようこそ。
ソニーグループの感動を、届けるネット
So-netへ

So-net 光 1ギガは、
ソニーネットワークコミュニケーションズ株式会社が
提供するインターネットです。



書面の内容

安心してサービスをご利用頂けるように、法令義務にもとづいた以下6つの重要事項をご説明します。



- 1 プラン・利用料金
- 2 通信速度
- 3 オプションサービス
- 4 開通後の注意事項
- 5 初期契約解除
- 6 お問い合わせ

ご利用開始までの流れ

新設

はじめて光回線を申し込まれる方や、フレッツ光回線以外の回線、ケーブルテレビなどでインターネットをご利用中の方が回線新設工事を実施し、ご利用になる手続き

- 1 お申込み・支払い方法登録
- 2 開通工事
- 3 回線開通・ご利用開始

転用

NTT東日本/西日本提供の「フレッツ光回線」を解約し、新たに光回線を設置することなく、回線設備を「So-net 光 1ギガ」に契約変更して利用する手続き

- 1 転用承諾番号の取得
- 2 お申込み・支払い方法登録
- 3 回線開通・ご利用開始

事業者 変更

他コラボ事業者提供の「光コラボレーションサービス」を解約し、新たに光回線を設置することなく、回線設備を「So-net 光 1ギガ」に契約変更して利用する手続き

- 1 事業者変更承諾番号の取得
- 2 お申込み・支払い方法登録
- 3 回線開通・ご利用開始

1 プラン・利用料金



戸建もマンションも



月額利用料金

戸建
5,995円

マンション
4,895円

事務手数料

3,500円



工事費

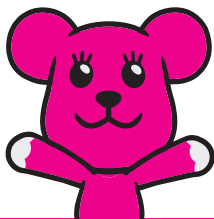
派遣工事あり
(分割払い)

29,040円

23カ月分割
▶初回 2,420円、
▶以降 1,210円×22回

派遣工事なし
(一括払い)

3,300円



長期割引特典

今なら記載されている月額料金から12か月間、戸建2,717円、マンション1,617円の割引となります！
詳細は確認画面の「キャンペーン・特典」をご確認ください。

キャンペーン適用の方

内容の詳細については、
代理店担当者にお問い合わせください。

■ 注意事項

〈月額料金について〉

※利用初月の月額基本料金は日割りとなります。
※上記は「So-net 光 M」の料金となります。

〈工事費について〉

※戸建もマンションも工事費は同じです。
※派遣工事の場合、一括支払いは選択できません。分割払いの期間中に解約、または事業者変更を申し込まれた場合、未払いの工事費を一括でお支払いいただきます。
※土日祝日工事の場合、書記工事費総額が3,300円増となります。
※お客様の設備状況によって、工事費が変更となる場合がございます。

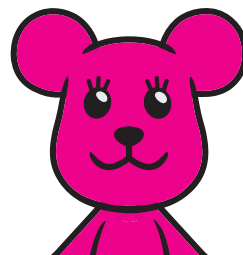
■ ご確認時メモ



2 通信速度

v6プラス対応ルーター

「So-net 光 1ギガ」のご利用には、v6プラスに対応したホームゲートウェイ、またはブロードバンドルーターが必要になります。



■ v6プラス 対応ルーター



So-netでレンタルすると

月額 **660円**

最大2ヶ月無料



通信速度について

「So-net 光 1ギガ」の最大通信速度は1Gbpsです。
ベストエフォート型のサービスのため、
利用環境や混雑状況によって通信速度が低下する場合がございます。

3 オプションサービス(1)

■ So-net 光 電話

[ご利用料金]

電話回線のみ「基本プラン」	月額 550円 ※1	<input type="checkbox"/>	工事費 ※2	2,200円	<input type="checkbox"/>
or			番号移行費用	2,200円	<input type="checkbox"/>
無料通話セット「セットプラン」	月額 1,650円	<input type="checkbox"/>	NTT電話回線の利用休止費用	2,200円	<input type="checkbox"/>

[電話サービスオプション]

マイナンバー	月額 110円	<input type="checkbox"/>
ナンバーリクエスト	月額 220円	<input type="checkbox"/>
着信拒否サービス	月額 220円	<input type="checkbox"/>

※1 ご利用には、別途通話料、ユニバーサルサービス料、電話リレーサービス料が必要です。

※2 工事費は「So-net 光」と同時工事の場合、減額されます。

※「So-net 光」で提供するインターネット接続回線が停電、またはその他の理由でご利用いただけない場合、「So-net 光 電話」はご利用いただけません。

※付加サービス同時付帯の場合は、工事費が加算されます。

※工事費用については、お客様の環境により異なる場合がございます。



3 オプションサービス(2)

■ So-net のオプションサービス

代表的なオプションサービスのご案内です。

下記サービスのサービス仕様、割引特典、違約金、最低利用期間などの詳細、その他下記以外のオプションサービスについてはお電話にてご案内いたします。

So-net v6プラス対応ルーターレンタル	月額 660円 <input type="checkbox"/>	みやプル+ネットトラブル弁護士費用保証	月額 660円 ※1 <input type="checkbox"/>
S-SAFE	月額 550円 <input type="checkbox"/>	So-net 暮らしのお守り ワイド*	月額 495円 <input type="checkbox"/>
So-net 安心サポート プラス	月額 550円 <input type="checkbox"/>	So-net 備えて安心 データ復旧	月額 550円 ※1 <input type="checkbox"/>
パレッドライフ for So-net	月額 550円 <input type="checkbox"/>	U-NEXT for So-net	月額 2,189円 ※2 <input type="checkbox"/>
Benefit Station for So-net	月額 550円 <input type="checkbox"/>		

※1 サービス仕様として、「So-net 備えて安心データ復旧」および、「みやプル+ネットトラブル弁護士費用保証」(弁護士費用保証部分のみ)は、サービス開始日の翌月末日までは免責期間となり、月額利用料金はかかりません。

※2 サービス仕様として、31日間無料。無料期間内解約時の違約金:なし(無料期間終了月は64円/日の請求となります)

ご利用料金のめやす

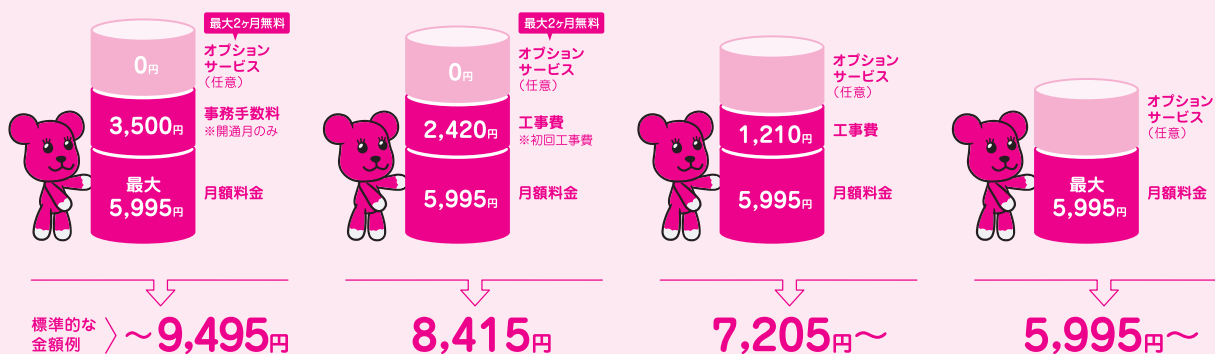
※戸建に新規で申し込んだ場合の例です

ご利用開始月

1カ月目

2カ月目～23カ月目

24カ月目以降～



※利用初月の月額基本料金は日割となります。

月々のご利用料金目安	ご利用開始月	1カ月目	2～23カ月目	24カ月目～

■ ご確認時メモ



4 開通後の注意事項

■ 開通したら忘れずに!

「So-net 光 1ギガ」が開通したら、以前お使いのインターネット回線は解約してください。

「So-net 光1ギガ」開通

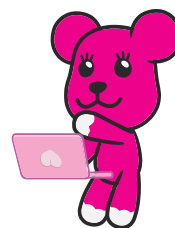


So-netからメールでご連絡!

いまでお使いの回線の解約

インターネットやお電話で解約!

※「v6プラス解除」と伝えることも忘れずに!



■ 解約時に発生する費用

1

工事費残債

解約時に工事費残債がある場合、一括でのご請求となります。

2

ご利用料金

月途中の解約でも1か月分(各種オプション含む)の金額が発生いたします。

3

レンタル提供未返却違約金

- ・NTTから提供される「回線終端装置」などの設置機器:最大14,000円
- ・「So-net v6プラス対応ルーター」6,200円(利用者のみ)

※期間内に返却の場合、返却違約金はかかりません。

4

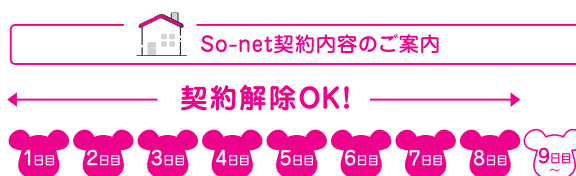
撤去費用

回線撤去をご希望の場合は、撤去のための工事費用(希望者のみ)

5 初期契約解除

- ①ご契約のお申し込み後にSo-netがお送りする「So-net契約内容のご案内」を受領した日から起算して8日を経過する日までの間は、電気通信事業法に定める初期契約解除制度に基づき本サービスに関する利用契約の解除を行うことができます。

※「So-net契約内容のご案内」はお申し込み後、約1週間程度でお手元に届きます。



- ②初期契約解除ご希望の場合は「So-net契約内容のご案内」の余白に「お客様番号、住所、氏名、電話番号および解除を希望するサービス名称」を記載し、署名捺印のうえ、郵送にて以下にご連絡ください。

【 郵送先 】 〒698-8506 ソニーネットワークコミュニケーションズ株式会社 So-net事務センター 宛

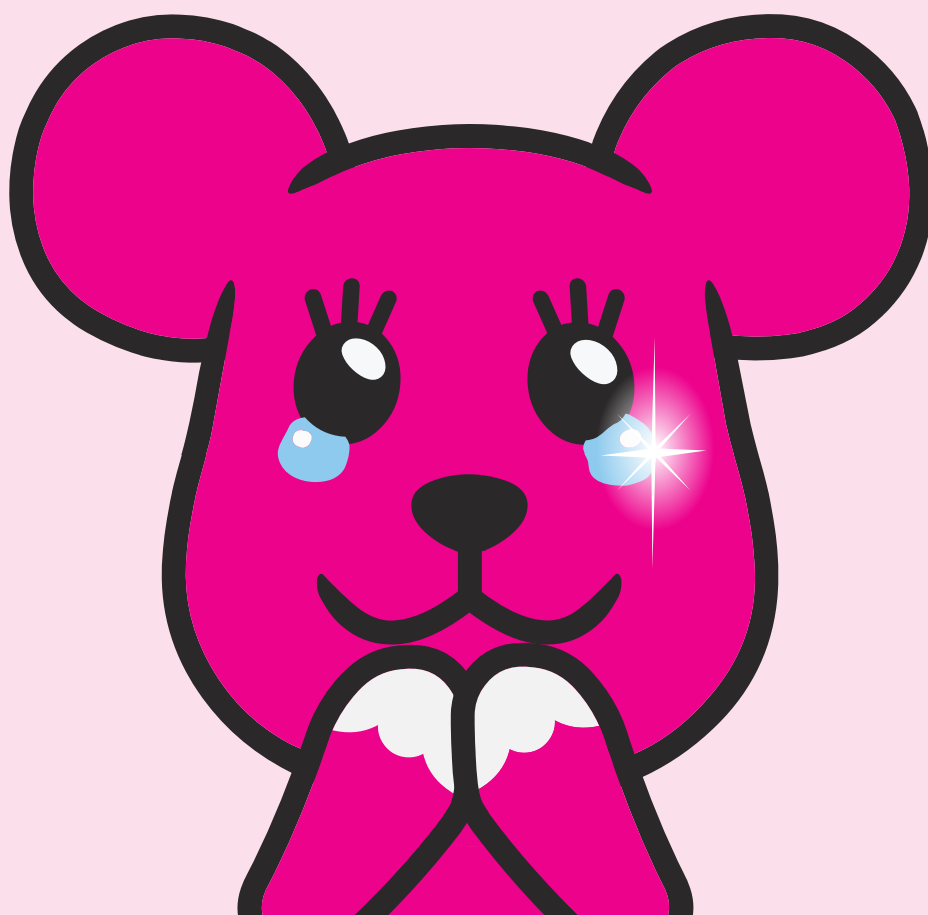
- ③電気通信事業法の初期契約解除制度によりご契約を解除されるお客さまにつきましては、弊社が実施する各種キャンペーン(サービス利用料、工事費用、契約締結事務手数料などの減免を含みますがこれらに限られません)の適用はございません。また、元の契約に戻すことはできませんのであらかじめご了承願います。

④転用・事業者変更時の注意点

・NTTの提供する「ひかり電話」、「フレッツ・テレビ」、「24時間出張修理オプション」、「ホームゲートウェイ(NTT西日本)」をNTTまたは変更の他事業者でご利用の場合は、転用・事業者変更に伴い自動的に弊社が提供する「So-net 光 電話」、「So-net 光 テレビ」、「24時間出張修理オプション」、「ホームゲートウェイ」として継続してご利用いただけます。この場合、これらのサービスの提供者は弊社となり、サービス内容や料金が一部変更となる場合があります。またサービスによっては、サービスの全部もしくは一部がご利用いただけなくなる場合があります。詳細はNTTにご確認ください。

・他事業者をご利用中のお客さまが、本サービスへの転用・事業者変更される場合、変更前の接続サービスにて適用されていた、または適用予定であった割引、特典などの各種キャンペーンに関する権利は継続できなくなりますのでご注意ください。

これからも、So-netを
＼ずっとずっと／
よろしく願いいたします!!



6 お問い合わせ先

■ ホットライン

代理店に対するご意見、ご要望、初期契約解除、
契約変更・解除について

代理店入会ご相談ホットライン

0120-40-3410

受付時間 9:00 - 18:00 ※日曜、1月1日、2日は除く

■ 代理店連絡先

サービス内容、お申し状況、ご契約内容について

	So-net代理店
問い合わせ窓口	
電話番号	
営業時間／定休日	
届出番号	

※本リーフの記載内容は発行日時点の情報に基づきます。最新の情報は販売担当者にご確認ください。記載の特典は予告なく終了・変更する場合があります。

※とくに断りのない限り、記載の金額はすべて税込金額です。消費税の計算上、実際の請求額と異なる場合があります。◎ご利用開始月(開通月)翌月を1ヵ月目とします。

So-net 光 Mプラン



戸建 月額基本料金 ~~5,995円~~
(税抜5,450円)



マンション 月額基本料金 ~~4,985円~~
(税抜4,450円)

月額基本料金 割引特典

1年目*1
最大

3,278円*2 (税抜 2,980円)

*1 1~11ヵ月目。ご利用開始月(開通月)を除く。

*2 別途、事務手数料3,500円、回線工事費用が必要です。各プランの月額料金の詳細は各種キャンペーンリーフを併せてご確認ください。



感動モモ™

対象のお客さま

So-net正規取扱代理店で「So-net 光 Mプラン」に新規お申し込みのお客さま

ご利用開始(開通)期限

お申し込みから11ヵ月後の末日まで

月額料金シミュレーション(派遣工事の場合)

下記は、月々の請求金額の目安です。お申し込み内容によっては料金や請求月が異なる場合や別途費用が発生する場合があります。

So-net 光 Mプラン		ご利用開始月	1ヵ月目	2~11ヵ月目	12~23ヵ月目	24ヵ月目以降	
戸建	月額利用料金	税抜	最大5,450円	5,450円			
	月額割引	税抜	最大-2,470円	-2,470円			
	回線利用料金小計	税抜	最大2,980円	2,980円			
	工事費(23回分割)	税抜	—	2,200円	1,100円	—	
	事務手数料	税抜	3,182円	—			
	消費税		最大616円	518円	408円	655円	545円
月々のお支払額	税込合計	最大6,778円	5,698円	4,488円	7,205円	5,995円	
マンション	月額利用料金	税抜	最大4,450円	4,450円			
	月額割引	税抜	最大-1,470円	-1,470円			
	回線利用料金小計	税抜	最大2,980円	2,980円			
	工事費(23回分割)	税抜	—	2,200円	1,100円	—	
	事務手数料	税抜	3,182円	—			
	消費税		最大616円	518円	408円	555円	445円
月々のお支払額	税込合計	最大6,778円	5,698円	4,488円	6,105円	4,895円	

※ご利用開始月の月額基本料金については、ご利用開始日から月末までの利用日数(暦日数)に応じて日割りで請求・割引します。※上記計算結果で生じた1円未満の端数は四捨五入します。※So-net 光 S/M/L内でプラン変更した場合、マイページに記載されている変更後のプランの特典内容が適用されます。プラン変更によりご利用開始月は更新されません。最初に特典適用されたプランのご利用開始日を起点に割引期間が継続されます。※上記以外のサービスに変更した場合、本特典の割引は終了します。※各種オプションサービスにお申し込みの場合、別途月額料金が必要でます。

【So-net 光 Mプランについて】●「So-net 光 Mプラン」のご利用には「v6プラス」のご利用が必要です。「v6プラス」のご利用料金は無料です。●初期費用として事務手数料3,500円が必要です。●「So-net 光 Mプラン」を新設でお申し込み、「So-net 光 電話」や「So-net 光 テレビ」のご希望がない場合の標準的な工事費用は派遣工事の場合、29,040円を23回分割でお支払いいただきます。(初回2,420円、2~23回1,210円)。●土曜・日曜・祝日に工事を実施される場合、追加派遣料3,300円が必要となります。●無派遣工事の場合、工事費は3,300円の一括払いとなります。●お客さまの設備状況によって工事費が変更となる場合がございます。●回線工事費分割払い期間中に移転・解約される場合、残債額を一括で請求いたします。●工事内容により別途追加工事が発生する場合があります。●転用の場合、NTTが発行する「転用承諾番号」が必要となります。●事業者変更の場合、現在ご契約の光コラボレーション事業者が発行する「事業者変更承諾番号」が必要となります。●記載のご案内プランのほかに「So-net 光 Lプラン」があります。プランによって月々の月額料金が異なります。ご希望の場合は担当者へご相談ください。●別途、契約に係る費用などがかりります。

※とくに断りのない限り、記載の金額はすべて税込金額です。消費税の計算上、実際の請求額と異なる場合があります。※通信速度は、お客さま宅内に設置する「回線終端装置」からソニーネットワークコミュニケーションズ(株)(以下、弊社)が提供を受ける設備までの間における技術規格上の最大値であり、実使用速度を示すものではありません。また、本サービスは、ベストエフォート方式のサービスとなりますので、速度は理論上の最高値であり、その高速度は、常時接続性に関し保証するものではありません。通信速度はご利用環境や回線の混雑状況などにより大幅に低下する場合があります。また、弊社の通信設備において混雑が生じた場合、著しく通信量が多いお客さまの通信について、通信速度を他のお客さまの通信と同じ水準まで一時的に制限します。※各サービスは環境等によりお申し込みできない場合もあります。※各サービスのサービス内容、料金、エリア等の詳細についてはお問い合わせください。※So-net会員規約に同意の上お申し込みください。規約については、ホームページ(https://www.so-net.ne.jp/kyaku/)にてご確認ください。<So-net「ユーザーID」「ユーザーIDパスワード」のお取り扱いについて>ユーザーIDとパスワードは、マイページやWebメールへのログイン時や、各種お手続きの際に必要な情報です。安全にご利用いただくため、定期的に変更をお願いいたします。紛失・漏えいなどに十分注意の上、大切にお取り扱いください。<フィルタリングサービスのご利用について>インターネット接続サービスを利用することで、有害な情報に接し、また、違法な行為の誘発またはその被害を受ける恐れがあります。18歳未満の青少年が本サービスを利用する場合、これらの情報から守るために提供されているフィルタリングサービスのご利用をおすすめします。<初期契約解除について>弊社からお送りする「So-net契約内容のご案内」を受領した日から起算して8日を経過する日までは、電気通信事業法に定めるサービスに関する利用契約の解除が可能です。

入会後のお問い合わせは **ソネット サポート** 検索

<https://support.so-net.ne.jp/>



●特に記載のない限り発行日時点の情報に基づきます。
●「So-net」、「ソネット」、「So-netのロゴ」、「PostPet」、および「ポストペット」は、ソニーネットワークコミュニケーションズ株式会社の商標または登録商標です。
※本パンフレットに記載された社名、製品名、ブランド名等は、各社の商標または登録商標です。
※「ソニー」および「SONY」はソニー株式会社の登録商標です。
※記載されている内容は予告なく変更することがあります。
Copyright 2025 Sony Network Communications Inc. 感動モモ™

ソニーネットワークコミュニケーションズ株式会社
〒108-0075 東京都港区港南1-7-1

